

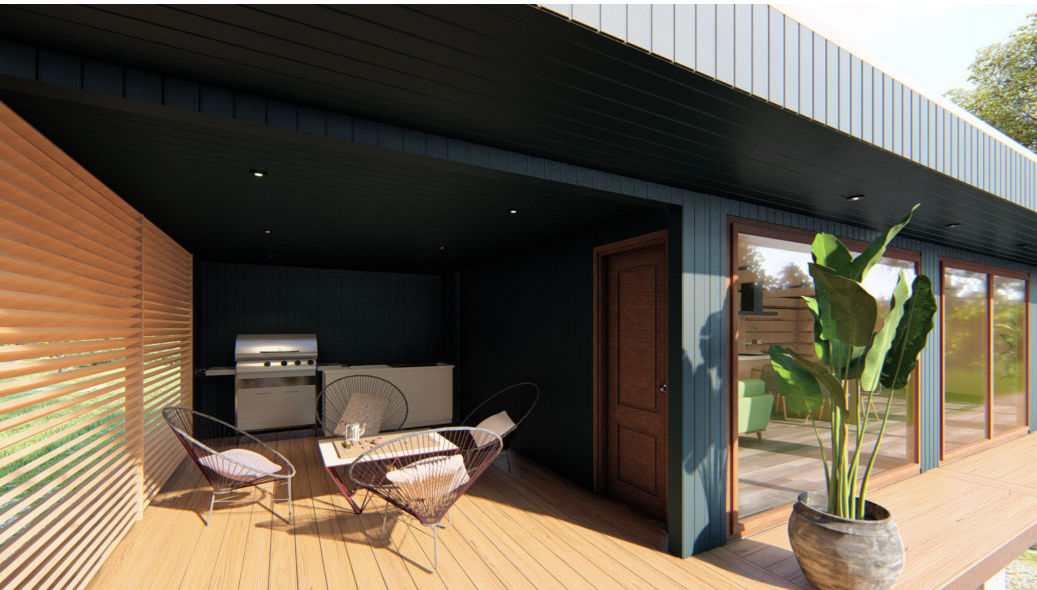


BROCHURE

modulartech.cl

 **MODULAR TECH**

INTRODUCCIÓN



Modular Tech Ltda. nace con dos profesionales que poseen 10 años de experiencia en construcción modular. Nos enfocamos en entregar un servicio de calidad e integral a nuestros clientes, a lo largo de toda la fase constructiva, facilitando la adquisición, construcción e implementación de los proyectos.

No solo ofrecemos un proyecto habitacional de ejecución rápida, con procesos productivos de gran calidad, sino que nuestro objetivo principal es solucionar los inconvenientes que pudieran tener nuestros clientes en sus nuevos terrenos.

CONTENIDO

Principios de la construcción modular	04
¿Por qué elegir la construcción modular?	05
Casa modular moderna	06
Presentación de habitaciones	08-15
Espacios	16-19
Proceso de adquisición paso a paso	20
Servicios adicionales	21
Contáctanos	22



Principios de la construcción modular.

La construcción tradicional suele ser un desafío que consume mucho tiempo. Los retrasos son frecuentes y los proyectos prolongados pueden afectar negativamente la percepción de los clientes. Afortunadamente, existe una solución para quienes buscan reducir drásticamente los plazos constructivos: la construcción modular.

La construcción modular es un proceso en el que una casa o edificación se construye fuera del sitio, bajo condiciones controladas, utilizando los mismos materiales y diseñado con los mismos códigos y estándares que las construcciones tradicionales, pero en aproximadamente la mitad del tiempo.

Es un proceso en el que habitaciones enteras o secciones de habitaciones, incluyendo paredes, pisos y techos, se construyen en fábrica y luego se transportan al sitio para su ensamblaje.

¿Por qué elegir la construcción modular?

La construcción modular ciertamente puede significar un ahorro, pero no es su beneficio principal. El principal beneficio de la construcción modular es la reducción en los tiempos de construcción y un retorno más rápido de la inversión. Dado que la construcción modular permite el ensamblaje industrializado, el tiempo total que lleva construir una estructura se puede reducir drásticamente.

Otros beneficios incluyen:

- Una mayor seguridad de los trabajadores, ya que todos están trabajando en un ambiente seguro y controlado en lugar de trabajar en alturas y/o en ambientes precarios y menos controlados.
- Una mejor productividad.
- Una mayor certeza de los plazos.
- Una mejor previsibilidad de los costos.



CASA MODULAR MODERNA Y CERTIFICADA POR PROFESIONALES

La ventaja de nuestra casa modular es que se adapta a tu espacio. Tenemos bloques de 20 m² que están diseñados en base a una casa funcional y cómoda, los cuales puedes modificar de acuerdo a tus necesidades y las de tu grupo familiar.

Esta solución habitacional facilita su ensamblaje en sitio, reduciendo considerablemente el tiempo que utilizamos desde el momento que llegamos a tu espacio vacío hasta que dejamos las llaves en tus manos. Además, otorgamos gran facilidad para la implementación de mobiliarios y equipamiento de tu nuevo espacio, simplificando tu ritmo de vida.

Somos flexibles y te otorgamos una gran variedad de opciones para elegir el color de todos los muebles de melamina que vienen incluidos con la casa. Asimismo, puedes elegir elegantes cubiertas de cuarzo que marcan la diferencia en una cocina moderna.



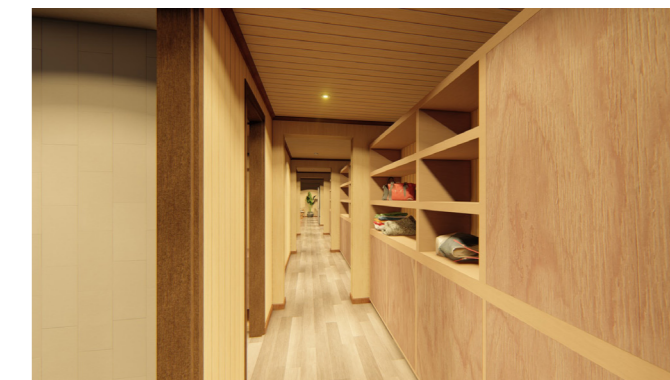
AMPLIOS Y CÁLIDOS ESPACIOS

Otra ventaja de esta solución habitacional es que otorgar un gran espacio para que puedas usar tu creatividad y decorar o proyectar todo lo que necesites. Nuestra planta abierta cuenta con 60 m² revestidos con madera, para que puedas entregar a tus amigos y familiares la calidez que merecen.



Muchas empresas actualmente realizan casas prefabricadas, casas autoconstruibles y casas modulares, pero pocas pueden brindar seguridad al cliente y certificar el trabajo realizado. Es por eso que nos hemos preocupado de entregar un alto estándar de solución habitacional y mediante una serie de documentos entregamos la seguridad y confianza que hoy en día necesitan nuestros clientes. A continuación se indican los documentos y certificados que se entregarán al final del proceso de entrega:

- Memoria de cálculo estructural de acuerdo a zona geográfica y análisis sismo resistente, realizada por un ingeniero civil.
- Memoria de cálculo de cortocircuitos, conductores, luminosidad y puesta a tierra, mediante un certificador SEC Clase A.

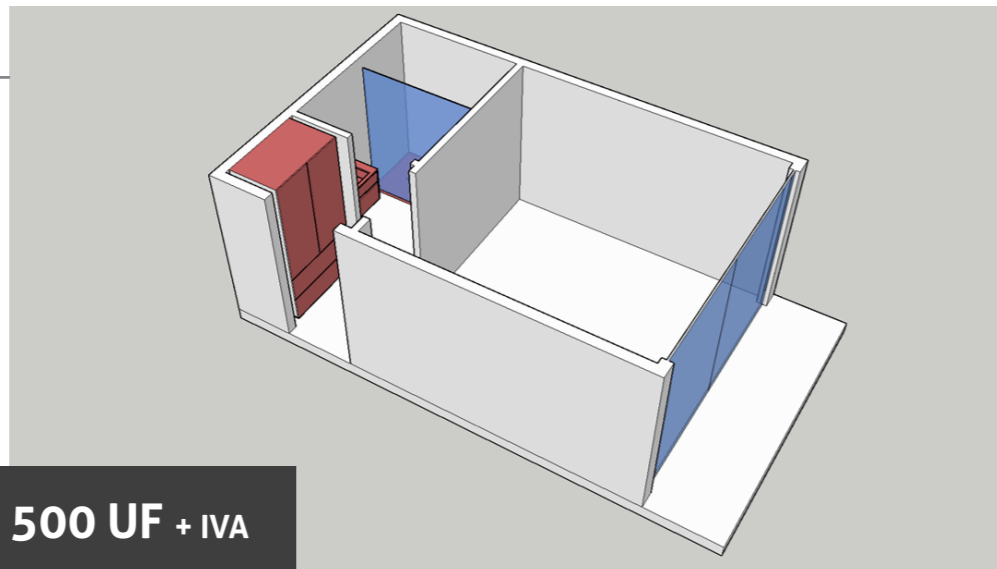


MH-01 Dormitorio Principal

Habitación de 20 m2 que incluye:

- Artefactos y accesorios en sala de baño.
- Armario de ropa.
- Espejo de baño con iluminación led con intensidad variable, encendido touch y tecnología anti-vaho.

500 UF + IVA



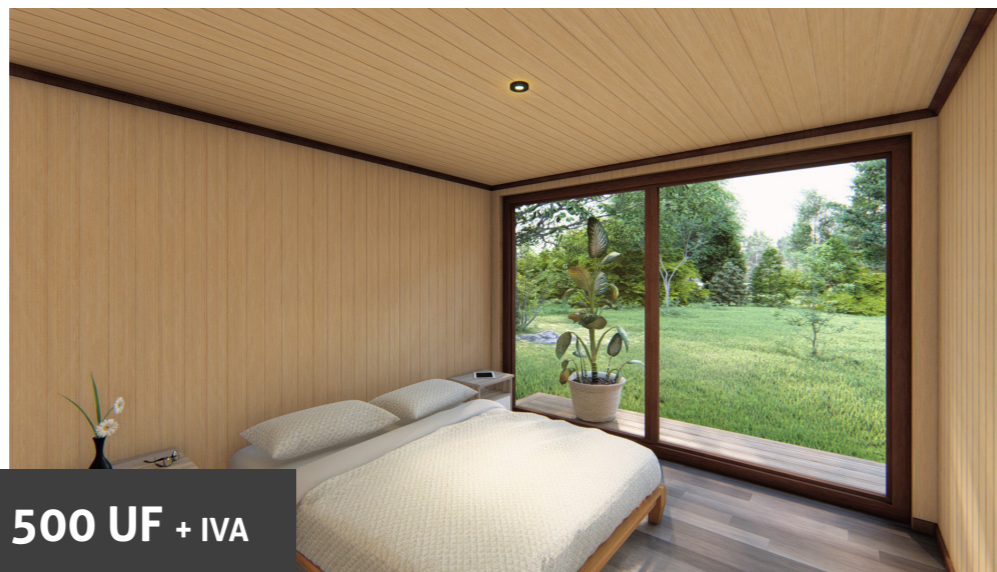
Equipamiento adicional:

- Aire acondicionado split. (20 UF + IVA)

Importante:

- Espacio diseñado para cama tamaño king.
- Solicita a nuestros ejecutivos las especificaciones técnicas de cada habitación.
- No se incluyen cama y veladores.

500 UF + IVA

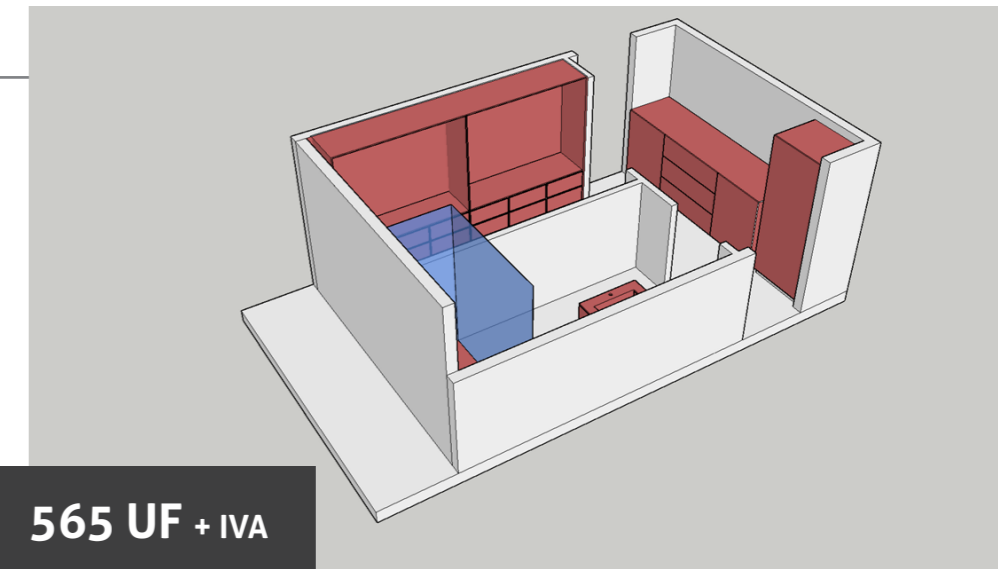


MH-02 Baño / Walking Closet

Habitación de 20 m2 que incluye:

- Artefactos y accesorios en sala de baño.
- Armario de pasillo.
- Armario para termo eléctrico.
- Mueble de walking closet.
- Espejo de baño con iluminación led con intensidad regulable, encendido touch y tecnología anti-vaho.

565 UF + IVA



Equipamiento adicional:

- No se considera equipamiento adicional.

Importante:

- Con las especificaciones técnicas puedes conocer los materiales, marcas y modelos que conforman cada habitación.

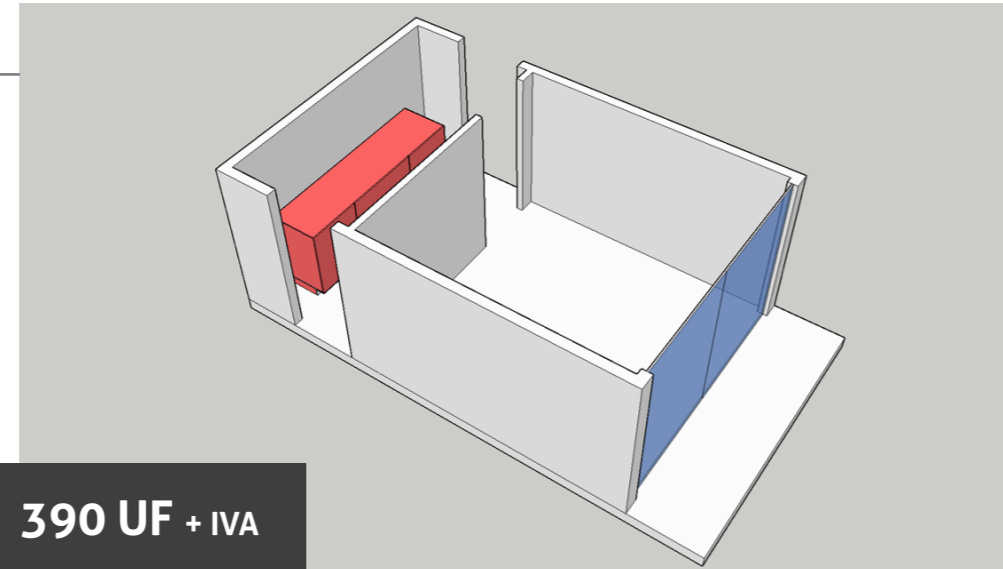
565 UF + IVA



MH-03 Dormitorio Secundario

Habitación de 20 m2 que incluye:

- Armario de pasillo.



390 UF + IVA

Equipamiento adicional:

- Aire acondicionado split. (20 UF + IVA)

Importante:

- Espacio para 2 camas de 1,5 plazas.
- Solicita a nuestros ejecutivos las especificaciones técnicas de cada habitación.
- No se incluyen cama y veladores.

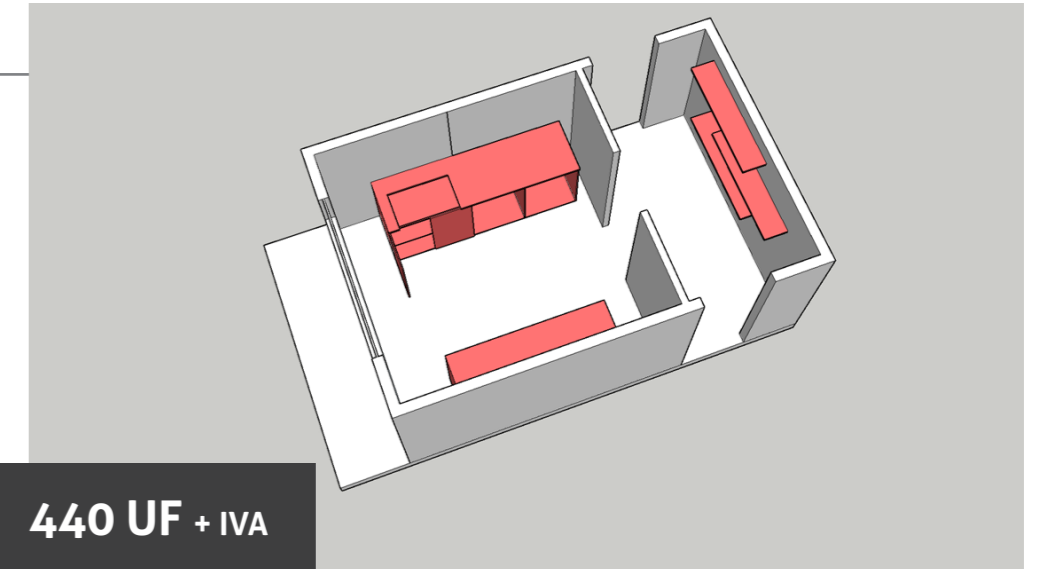


390 UF + IVA

MH-04 Logia

Habitación de 20 m2 que incluye:

- Mueble para lavadora y secadora con lavadero de cubierta de cuarzo.
- Armario para lavavajillas, ropa blanca y barras colgadoras.
- Armario para termo eléctrico.
- Repisas para pasillo.



440 UF + IVA

Equipamiento adicional:

- Lavadora, secadora y lavavajillas. (70 UF + IVA)

Importante:

- Con las especificaciones técnicas puedes conocer los materiales, marcas y modelos que conforman cada habitación.

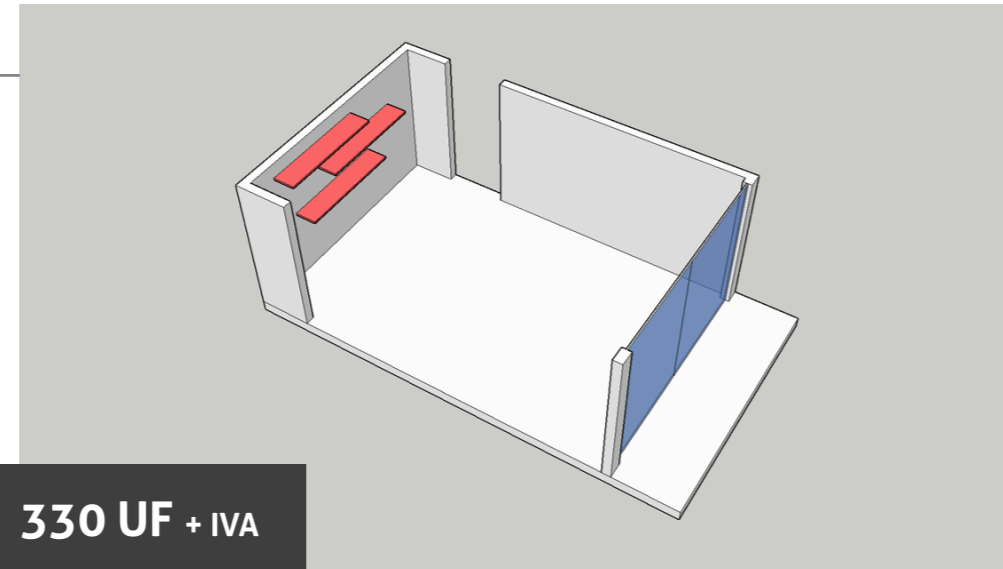


440 UF + IVA

MH-05 Planta de uso libre

Habitación de 20 m2 que incluye:

- Repisas para pasillo.



Equipamiento adicional:

- Aire acondicionado split. (20 UF + IVA)

Importante:

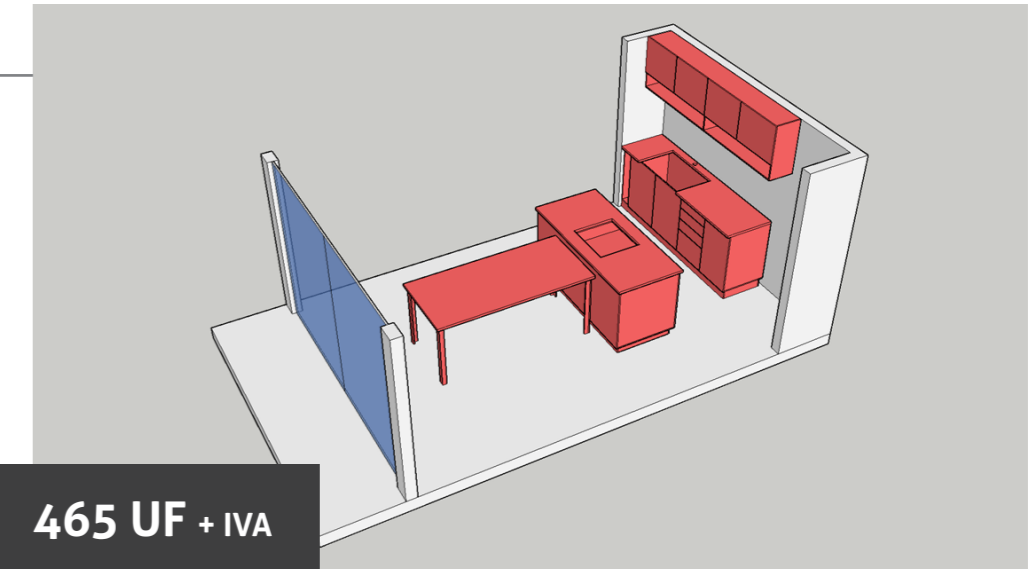
- Solicita a nuestros ejecutivos las especificaciones técnicas de cada habitación.



MH-06 Cocina / Comedor

Habitación de 20 m2 que incluye:

- Mueble lavaplatos con cubierta de cuarzo.
- Despensa con instalación suspendida.
- Isla para encimera, horno eléctrico y comedor para 4 personas con cubierta de cuarzo.



Equipamiento adicional:

- Horno eléctrico, campana de extracción, encimera de vitrocerámica y refrigerador doble puerta (85 UF + IVA)

Importante:

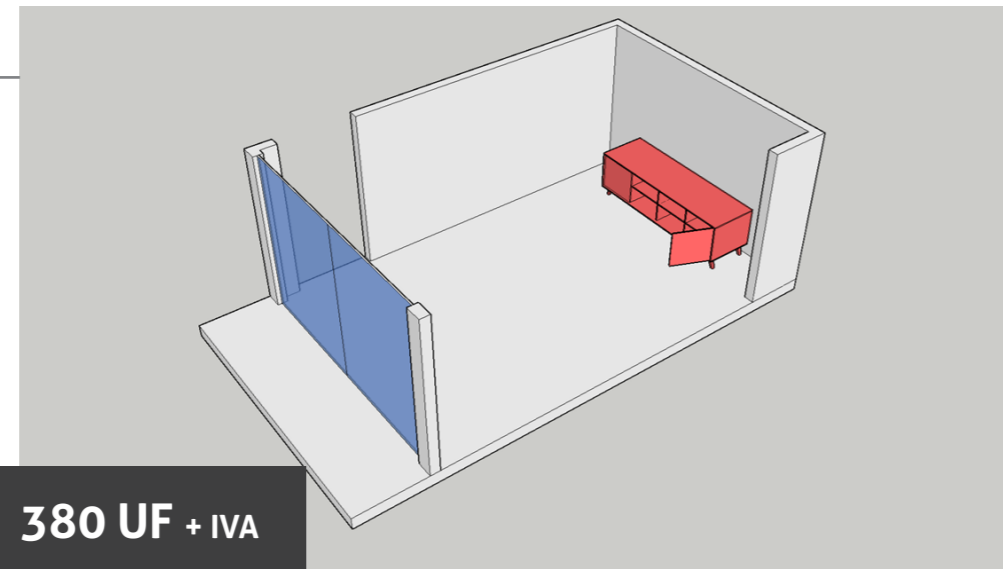
- Con las especificaciones técnicas puedes conocer los materiales, marcas y modelos que se incluyen en esta habitación.



MH-07 Living

Habitación de 20 m2 que incluye:

- Rack para TV.
- Armario tablero eléctrico general.



380 UF + IVA

Equipamiento adicional:

- Aire acondicionado split. (20 UF + IVA)

Importante:

- Solicita a nuestros ejecutivos las especificaciones técnicas de cada habitación.

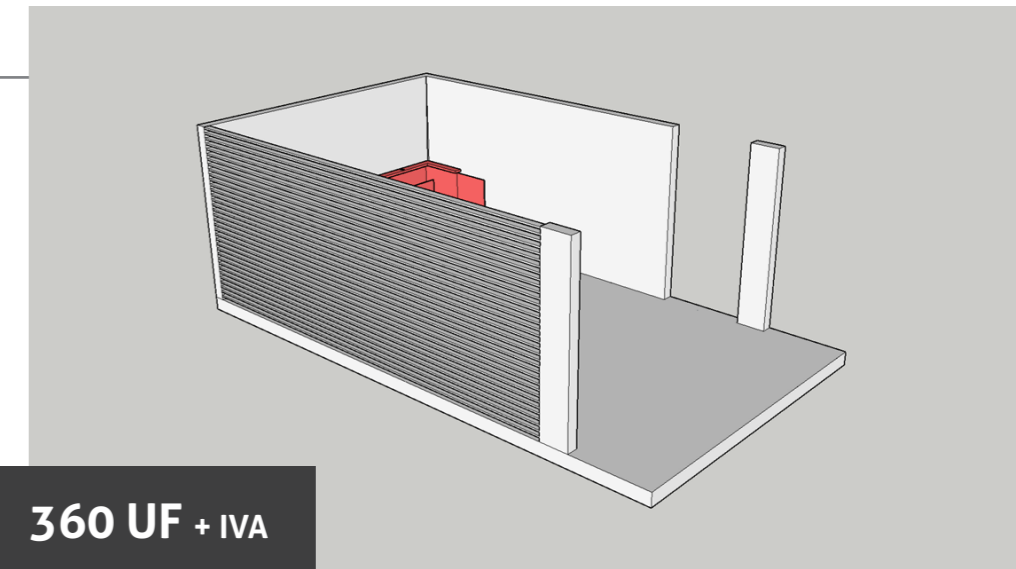


380 UF + IVA

MH-08 Quincho

Habitación de 20 m2 que incluye:

- Mueble lavaplatos con cubierta de cuarzo.
- Celosía de madera en todo el muro para permitir ventilación e iluminación controlada.



360 UF + IVA

Equipamiento adicional:

- Parrilla a gas con encendido eléctrico (45 UF + IVA)

Importante:

- Con las especificaciones técnicas puedes conocer los materiales, marcas y modelos que se incluyen en esta habitación.



360 UF + IVA

ESPACIOS



Logia

Espacio diseñado exclusivamente para mantener el orden y la limpieza de tu hogar, con mobiliarios que se adaptan al equipamiento necesario para este propósito, tales como lavavajillas, lavadora y secadora de ropa.

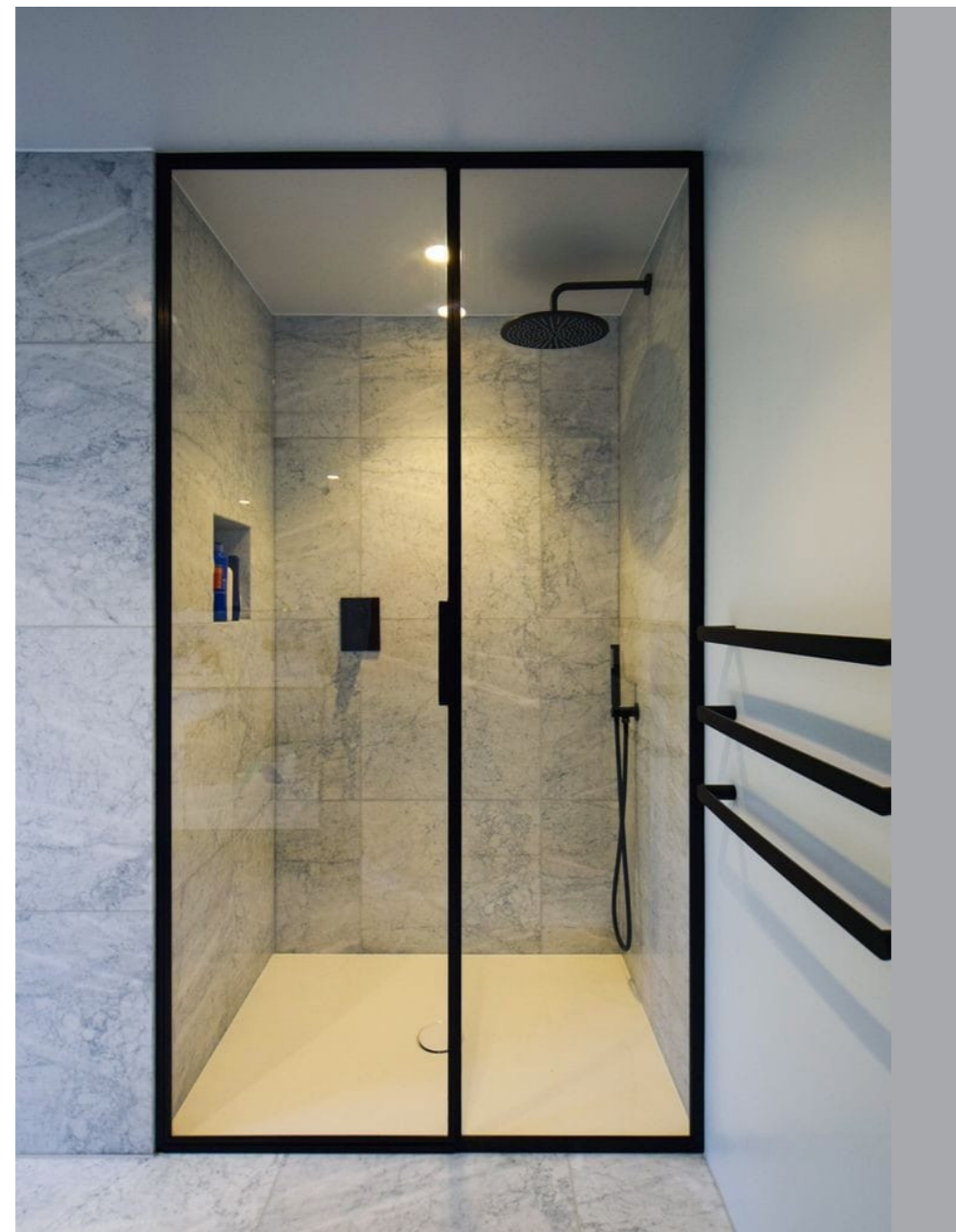
Cocina

Equipadas con muebles libres de manillas, que brindan un espacio limpio y seguro. Cuenta con un gran lavaplatos de acero inoxidable de 79x50cm y grifería de la línea Kern de Wasser color negro. Como adicional puedes incorporar todo el equipamiento necesario, como refrigerador, encimera, horno eléctrico y campana de extracción.

Dormitorios y Walking Closet

Elige la cantidad de dormitorios que necesites para tu grupo familiar, adaptamos todo lo que necesites. Nuestro walking closet viene equipado con el mobiliario necesario para ordenar y clasificar algo tan importante como tu vestuario.

SALA DE BAÑO



Nuestras salas de baño están diseñadas con materiales que brindan un entorno depurado, a partir de porcelanatos white mate en muros, que contrastan con mamparas, griferías y accesorios de color negro mate, de la línea Kern de Wasser.

La base de ducha es totalmente plana y antideslizante, con un diseño moderno y seguro, que deja en el pasado a las incómodas bañeras.

Todos los sanitarios, duchas, y lavamanos son de la marca Wasser.

Los accesorios que se incluyen son toallero, perchas, porta papel, repisa ducha y nuestro espejo con iluminación led de intensidad variable, encendido touch y control anti-vaho.

MOBILIARIO

Todas las habitaciones que adquieras con nosotros incluyen los muebles de tu hogar, con los diseños y colores que más se acomoden a tus preferencias. Tenemos un catálogo con gran variedad de opciones para que los espacios amoblados contrasten como quieras.

Se excluyen camas, veladores y sofás, ya que corresponden a mobiliario de uso personal.



PROCESO DE COMPRA



- CONTACTA A NUESTROS EJECUTIVOS MEDIANTE WEB, MAIL O MÓVIL.

Te guiarán en todo el proceso de compra y resolverán todas tus dudas.



- SOLICITA COTIZACIÓN FORMAL.

Nos interesa cómo quieres proyectar tu nuevo hogar. En este punto puedes modificar cada habitación de acuerdo a tus necesidades, sin sobrepasar las dimensiones para transportar los módulos en carreteras nacionales.



- TE VISITAMOS

Realizamos una visita técnica para revisar la factibilidad de instalar tu nuevo hogar en el sitio que dispones.



- PRESUPUESTO FINAL

Enviamos la valorización total de tu nuevo hogar, incluidos el transporte y ensamblaje en lugar de destino.



- CONTRATO DE COMPRAVENTA

Formalizamos la compra de tu nuevo hogar y comenzamos a fabricar en planta de producción.



- ENSAMBLAJE Y ENTREGA DE LLAVES

Previa coordinación, comenzamos a ensamblar la casa en tu espacio y al finalizar el proceso de entregamos la casa con llave en mano lista para habitar.

SERVICIOS ADICIONALES



- INSTALACIONES DOMICILIARIAS

Si tu nuevo espacio dispone de electricidad, agua potable y alcantarillado, nosotros realizamos las respectivas instalaciones y conexiones, para que solo te preocupes de disfrutar tu hogar.



- TRAMITAMOS TUS PERMISOS

Realizamos las gestiones para que tu nuevo hogar quede funcional y operativo de acuerdo a las normativas vigentes en Chile.

Entre otros se incluyen:

- Proyecto particular de agua potable y alcantarillado, aprobados ante la Seremi de Salud.
- Funcionamiento de agua potable y alcantarillado, aprobados ante la Seremi de Salud.
- Certificado TE-1 ante Superintendencia de Electricidad y Combustibles. (SEC) en la comuna que corresponda.
- Asesorías para el proceso de tramitación de empalmes, definición de canalización de alimentación y definición del alimentador. (en caso que no cuentes con electricidad en tu terreno).

CONTÁCTANOS PARA MAYOR INFORMACIÓN

EJECUTIVO DE VENTAS

+569 3136 0880 / ventas@modulartech.cl

EJECUTIVO DE VENTAS

+569 9787 0894 / ventas@modulartech.cl

EJECUTIVO DE VENTAS

+569 4563 3610 / ventas@modulartech.cl